



Kit d'assistance au montage pour portique

➤ Instructions

> Introduction

Avant de mettre en place l'aide au montage, veuillez lire attentivement le **guide de montage et d'exploitation PORTAGANTRY™** avant d'utiliser ou de faire fonctionner le système.

Ces guides fournissent des informations importantes sur la manière de manipuler et d'utiliser le système de façon sûre et efficace afin d'éviter tout danger, de réduire les coûts de réparation et les temps d'arrêt, ainsi que d'augmenter la fiabilité et la durée de vie du système.

Ils portent sur:

- > **l'utilisation, dont la préparation du système, la recherche de panne durant**
- > **l'utilisation du système et le nettoyage**
- > **le transport**

Il incombe à l'utilisateur final de respecter les normes et la législation applicables en matière de santé, de sécurité et de prévention des

accidents dans les différents pays où il est implanté et dans la région où le système est utilisé.

Il incombe également à l'utilisateur ou à la personne compétente de s'assurer que toute personne travaillant avec l'équipement possède les aptitudes médicales et physiques nécessaires. Un plan de secours doit également être mis en place pour toute urgence pouvant survenir durant l'utilisation du système.

Le Manuel de montage et d'utilisation et le présent document font partie intégrante de l'évaluation des risques et de la fiche méthodologique requises pour chaque système de levage, ces deux documents prévalant sur tout autre.



➤ Instructions d'assemblage



Le kit d'assistance au montage se compose:

1. 4 éléments de serrage avec manilles
2. 2 pieds de serrage à roulette pivotante

Le kit d'assistance comprend également le kit d'élingues à mousqueton, ainsi que:

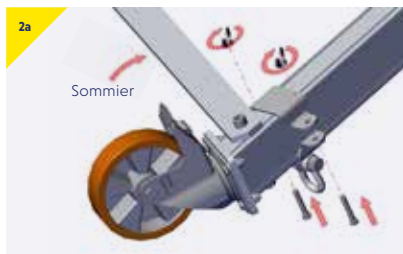
3. 2 mailles de tête
4. 6 mousquetons pour sangles, selon la taille du portique.



- Soulevez le cadre en A du PORTAGRANTY du sol d'environ 500 mm.



- Les éléments du kit d'assistance au montage sont maintenant prêts à être installés.

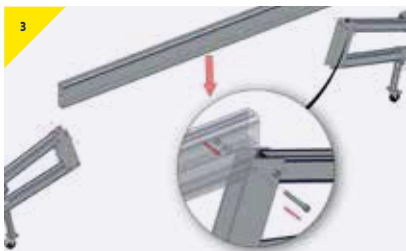


- Installez l'élément de serrage avec manille sur la gauche en l'orientant vers l'intérieur et en le plaçant aussi près que possible de la barre de renfort. Utilisez les boulons et les écrous à oreilles fournis pour fixer le kit d'assistance au cadre (un dans chaque jambe).



- Installez le pied à roulette sur la jambe de force et placez-le aussi près que possible du haut du trapèze. Utilisez les boulons et les écrous à oreilles fournis pour fixer le kit d'assistance au cadre. Veillez à ce qu'il soit monté dans le bon sens pour permettre au pied à roulette de se replier lorsqu'il n'est pas utilisé.

> Instructions d'assemblage



- > Placez la poutre sur les cadres en A en respectant les instructions de montage du portique.



- > Utilisez les sangles appropriées et fixez-les à chaque manille sur le portique, de sorte à former des « V ».



- > Connectez la sangle supplémentaire pour atteindre le dispositif de traction choisi.
Des kits de sangles sont disponibles auprès de REID.



- > Fixez toutes les sangles au dispositif de traction, placez le dispositif de traction au niveau du centre de la poutre. L'image ci-dessus montre un Tirfor, un palan à chaîne peut également être utilisé ici.



- > Mettez le frein sur le cadre A **A** pour redresser le cadre A **B** avec le dispositif de traction.



- > Une fois que le cadre A **B** a rencontré la poutre, l'ensemble de roues peut maintenant être replié. Utilisez la goupille fournie pour maintenir la position.
Des kits de sangles sont disponibles auprès de REID.



- Fixez le cadre **A B** et la poutre en plaçant le boulon fourni avec le cadre A.



- Mettez le frein sur le cadre **A** et enlevez le frein sur le cadre **B**.



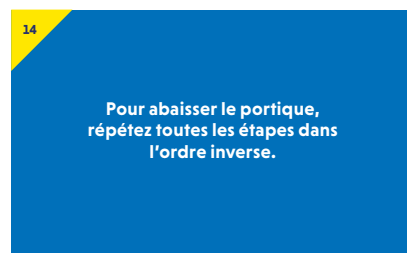
- Montez le cadre **A A** à l'aide du dispositif de traction. Une fois que le cadre **A A** est en position, l'ensemble des roues peut maintenant être replié pour ne pas gêner. Utilisez la goupille fournie pour maintenir la position.



- Fixez le cadre **A A** et la poutre en plaçant le boulon fourni avec le cadre A.



- Le système de portique est prêt à être utilisé.



> Notes

> Contactez-nous

Head Office, UK

Unit 1 Wyevieview
Newhouse Farm Industrial Estate
Chepstow
Monmouthshire
NP16 6UD
Vereinigtes Königreich

- > +44 (0)1291 620 796
- > enquiries@reidlifting.com
- > www.reidlifting.com

Toutes les informations contenues dans le présent document sont protégées par les droits d'auteur de REID Lifting Ltd. Tous les noms de sociétés et de produits sont protégés par une marque de commerce et une dénomination commerciale et tous les droits de propriété intellectuelle des produits REID Lifting Ltd. sont protégés par des brevets, des brevets en instance et/ou des droits sur les dessins ou les modèles.

 Imprimé à l'aide de procédés et de matériaux respectueux de l'environnement.