



Die Nr. 1 Für leichte, tragbare und sichere Hebelösungen

500kg  
WLL

1  
person

Angepasst und  
in Taschen  
verpackt

EN795  
Class B

Eine umfangreiche Palette von Davits mit einer Tragkraft von bis zu 500 kg und einer mit der Fingerspitze steuerbaren Rotation von 360° für problematische Standorte, die eine große Bandbreite an Standardoptionen von Höhe und Radius bieten - Maßanfertigung möglich.

Besonders geeignet für Standorte mit eingeschränktem Platzangebot (Kopfhöhe, Geländer usw). Entwickelt für die Einhaltung der Richtlinien zur Handhabung von Lasten und zur Vermeidung von Arbeiten in der Höhe.

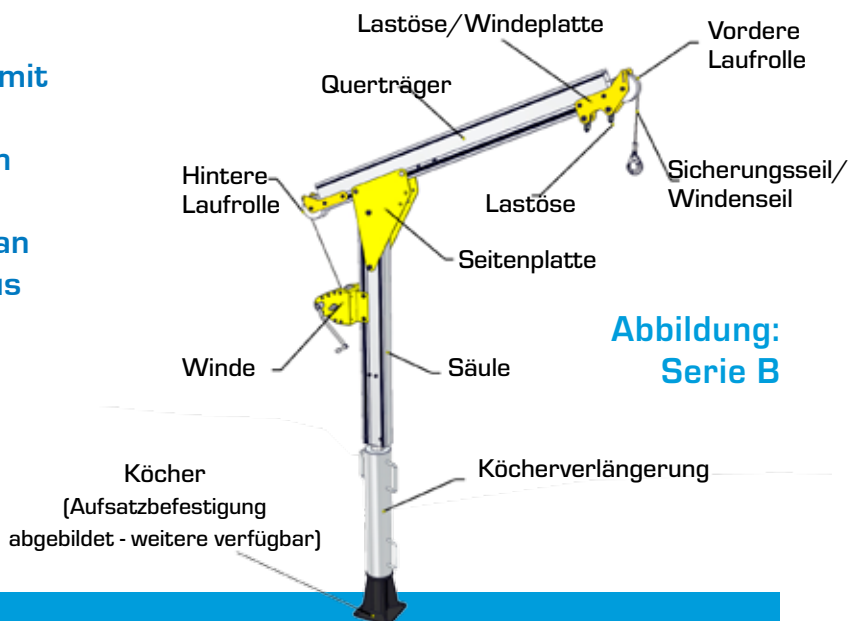


Abbildung:  
Serie B

## The Facts:

- Leichte, transportable, sichere Einheiten, die besonders hohe Anforderungen erfüllen:
  - Erfüllt Anforderungen für die manuelle Handhabung von Lasten
  - Geringere Wartungskosten
  - Schneller Aufbau ohne Werkzeug
  - In Taschen verpackt zum einfachen Transportieren und Lagern
- Leistung
  - Tragkraft für Güter bis zu 500 kg oder
  - Absturzsicherung für 1 Person (EN 795:2012)\* und Seilfahrt
- Betriebsradius bis zu 3000 mm\*\*
- 2 Hubpositionen standardmäßig (A&B),
- Einzigartige, extrem reibungsarme Lager zum einfachen Drehen unter Höchstlast - 360° Rotation mit Fingerspitze steuerbar
- Schnelle Montage & Bedienung durch eine Person; kein Werkzeug erforderlich - nur 2 Hauptteile
- Kächerverlängerungen für zusätzliche Höhe und optimale Säulenlänge erhältlich
- Doppelte Lastösen für Heben mit dem Arm bzw. Winden-Zubehörteile
- Passend für Standardkächer von Reid - große Bandbreite erhältlich
- Eloxierte Oberfläche für saubere Handhabung
- Passt in einen normalen Lieferwagen

\* Als Sonderausstattung verfügbar

\*\* Verbunden mit einer Reduzierung der Traglast (max. 1900 mm für EN 795)

## Optionen & Sonderausstattungen



- Integrierter Radträger zur Reduzierung von manueller Handhabung



- Querträger-Radius einstellbar

- Absturzsicherung nach EN 795:2012 und Seilfahrt

## Individuelle Anpassung und Alternativen möglich...





LIGHTWEIGHT | PORTABLE | SAFE

EN795 Class B

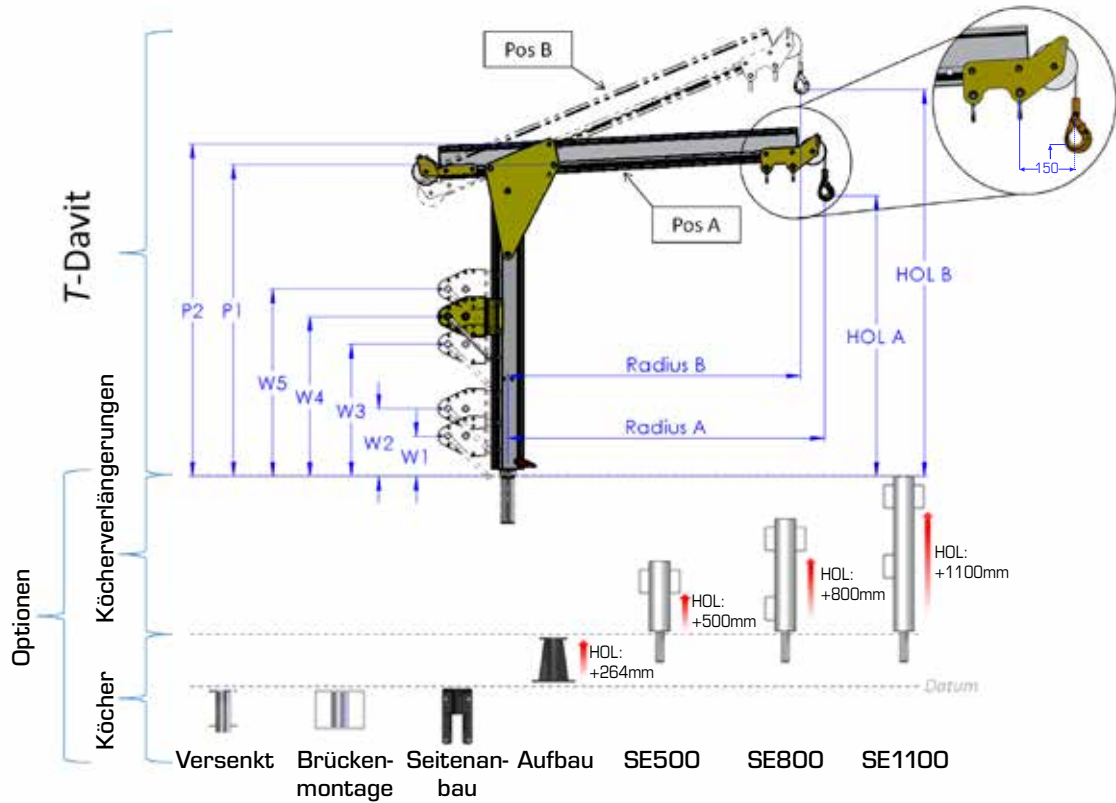
LEEA Membership

ISO 9001

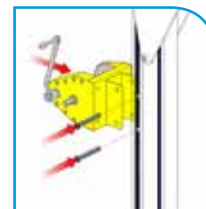
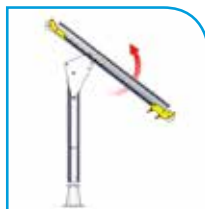
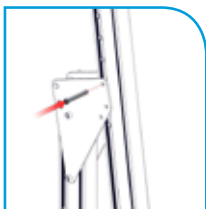
ISO 14001

OHSAS 18001

Der Queen's Award for Enterprise Innovation



Querträger-Option	1		2		3		4		Windenposition	P1	P2	
	A	B	A	B	A	B	A	B				
Position												
Radius (mm)	1000	925	1200	1110	1600	1478	2000	1850				
Traglast 1 (kg)	400		325		250		200					
Traglast 2 (kg)	500		400		300		250					
Traglast 3 (kg)	500		500		400		300					
Säulenoptionen	Hubhöhe (mm)											
1	839	1151	839	1227	839	1380	839	1532	W1	201	982	1081
									W2	331		
2	1019	1331	1019	1407	1019	1560	1019	1712	W1	201	1162	1261
									W2	331		
									W3	625		
3	1329	1641	1329	1717	1329	1870	1329	2022	W1	201	1472	1571
									W2	331		
									W3	625		
									W4	755		
4	1644	1956	1644	2032	1644	2185	1644	2337	W3	755	1787	1886
									W4	885		
									W5	1015		
5	1954	2266	1954	2342	1954	2495	1954	2647	W5	1015	2097	2196



## MONTAGE

TDPO/GER/V1/13/10