

EMBASES & EXTENSIONS



1 personne



7-31KG



EN795

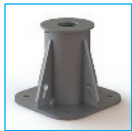


Certifié
ATEX

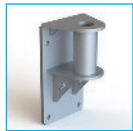
Vos solutions de levage avec REID Lifting

EMBASES EN ALUMINIUM

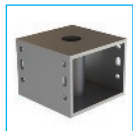
Les embases en aluminium : la solution la plus légère et économique pour l'installation des pieds de potence. Disponibles pour la série 65mm de diamètre. 7-9kg seulement.



Type supérieur



Type latéral



Type passerelle

Ancrages recommandés de type M16

EMBASES PIEDESTAL (ALUMINIUM)

Les embases piédestal en aluminium sont disponibles en trois tailles standard ou peuvent être sur mesure. Elles sont similaires aux embases de type supérieur avec une hauteur supplémentaire.



500 mm



800 mm



1100 mm

Convient aux ancrages de type M16 ou M20.

PORTA-BASE™

Une extension de la gamme d'embases véritablement innovante en complément de la gamme d'embases fixes pour renforcer la flexibilité de la PORTA-DAVIT 500. La PORTA-BASE est l'embase la plus pratique là où la pose d'embase fixe est impossible.

- **CMU MARCHANDISES** Jusqu'à 500kg à 1.0m max de portée.
- **CMU SECURITE DES PERSONNES** Jusqu'à 120kg.
- **PORTABLE** Livré avec sacs résistants pour un transport et un stockage aisés.

CARACTERISTIQUES

- Chaque pied est équipé d'un niveau à bulle, ils sont réglables pour les terrains irréguliers.
- Compatible avec les potences série 65mm.
- Convient aux environnements propres.



EMBASES EN ACIER GALVANISE OU INOX

Les embases standards sont disponibles soit en acier inoxydable 316L passivé, soit en acier galvanisé. Les deux types sont disponibles en 65mm et 95mm de diamètre.



Type supérieur



Type latéral



Type passerelle

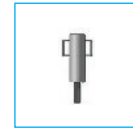


Type enterré

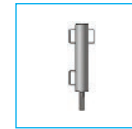
Ancrages recommandés de type M16 ou M20 selon modèle; nouveaux modèles en cours de conception pour du M16 afin de diminuer le coût d'installation.

EXTENSIONS D'EMBASE (ALUMINIUM)

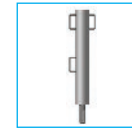
Les extensions d'embase en aluminium permettent d'augmenter la hauteur de levage des potences REID avec les embases fixes de diamètre 65mm. Trois tailles standard disponibles.



500 mm



800 mm



1100 mm

DIMENSIONS

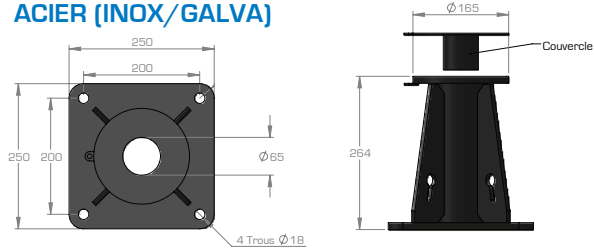
Type d'embase	Diamètre mm	Poids		
		Acier Galvanisé Kg	Aluminium Kg	Inox Kg
Type passerelle	65	19	7	19
Type latéral	65	17	6	17
Type latéral	95	31		31
Type supérieur	65	13	9	13
Type supérieur	95	30		31
Type enterré	65	5		4
Type enterré	95	9		9

Type d'embase	Hauteur mm	Acier Galvanisé Kg	Aluminium Kg	Inox Kg
Piédestal	800		17	
Piédestal	1100		20	
Extension	500		13	
Extension	800		15	
Extension	1100		19	

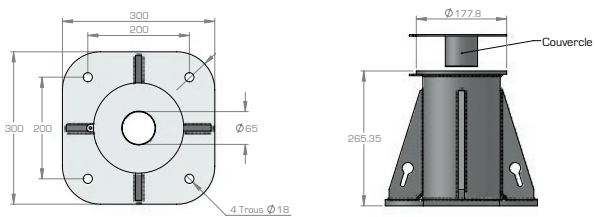


PLANS

TYPE SUPERIEUR ACIER (INOX/GALVA)

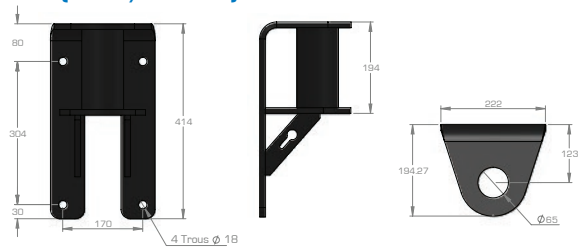


ALUMINIUM

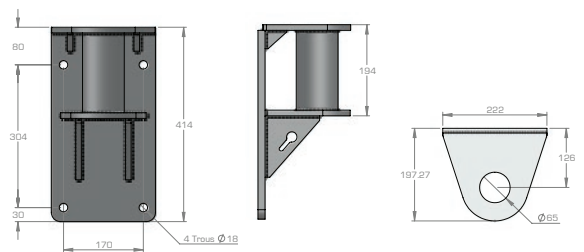


TYPE LATERAL

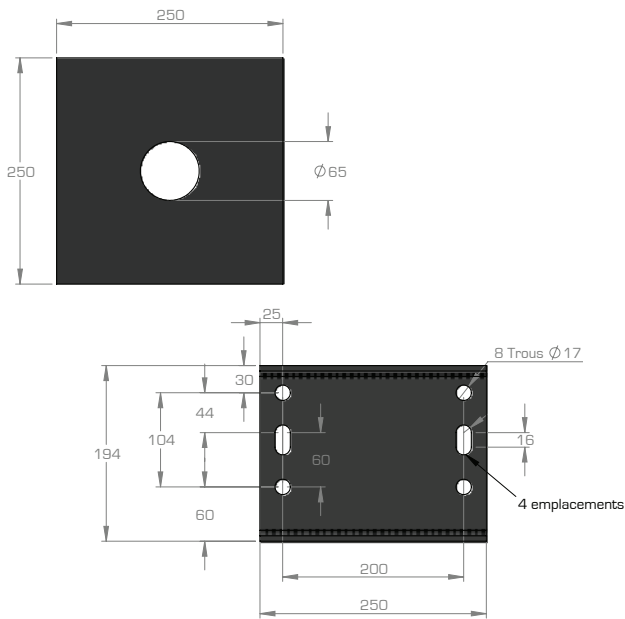
ACIER (INOX/GALVA)



ALUMINIUM

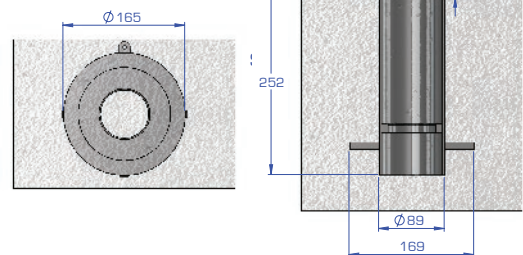


TYPE PASSERELLE

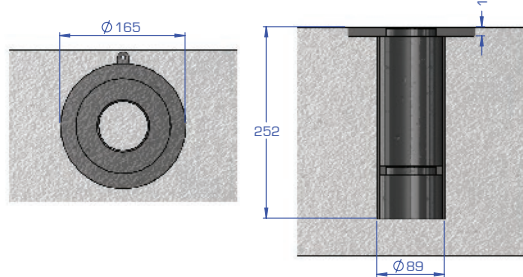


TYPE ENTERRE

AVEC PICOTS



SANS PICOTS



Extensions

Embases

