



PORTX™ DAVIT

Este producto está patentado

REIDLIFTING.COM

Nuestro ligero y portátil **PORTX™ DAVIT** ha sido diseñado específicamente para aplicaciones de protección contra caídas, incluidas las que se produzcan durante el acceso y la salida de espacios confinados, junto con la conveniente capacidad para el levantamiento de materiales.

Perfectamente adecuado para una amplia gama de aplicaciones industriales y de construcción seguras, entre las que se encuentran aplicaciones para el apuntalamiento, la zanja y aplicaciones en espacios confinados. Los dispositivos de protección contra caídas se instalan en la parte trasera de la columna para evitar el choque con las barandillas, los muros u otros elementos similares.

➤ Características principales

- Conforme a la norma EN795:2012 Dispositivos de anclaje (clase B) y se ha catalogado como un sistema de seguridad total incluidos los soportes después de una evaluación conforme con la EN1496:2017
- Certificado ATEX zona 2 de serie
- Mejora opcional para ATEX zona 1
- Soporta un levantamiento de materiales de hasta 300 kg y un levantamiento de personal de hasta 150 kg
- Diseño de 3 piezas para permitir un transporte y almacenamiento sencillos, se acompaña además junto con una bolsa de transporte
- Capacidad para sostener dos dispositivos de seguridad o de levantamiento en la columna trasera del brazo de grúa, permitiendo así una seguridad primaria y secundaria, o la combinación de levantamiento de personal y de materiales
- Variedad de posiciones de montaje para los soportes para lograr una mejor ergonomía
- Anclaje adicional para la protección contra caídas para el operador del cabrestante
- Rotación cómoda bajo carga gracias al sistema de rodamiento integral patentado de Reid
- Perno universal apto para todas las bases y Portabases de Reid
- Fabricado en aleación de grado marino y anodizado/con recubrimiento en polvo para aumentar la resistencia a la corrosión
- Diseñado y fabricado con una ingeniería de calidad y unas piezas de producción que reducen el peso y permiten una buena proporción entre fuerza y peso como base
- Una sola persona puede realizar el montaje y manejo sin necesidad de herramientas

➤ Accesorios

REID ofrece una amplia gama de soportes para cabrestantes y conexiones de protección contra caídas retráctiles para los principales modelos en el sector y todos ellos conforme a la EN795 y la EN1496 para brindar a nuestros clientes un sistema de total confianza. Puede obtener más detalles en la página 3.



300 KG WLL



MONTAJE
ENTRE 1 O 2
PERSONAS



PERSONALIZADO
Y EMBOLSADO



CERTIFICADO
EN795

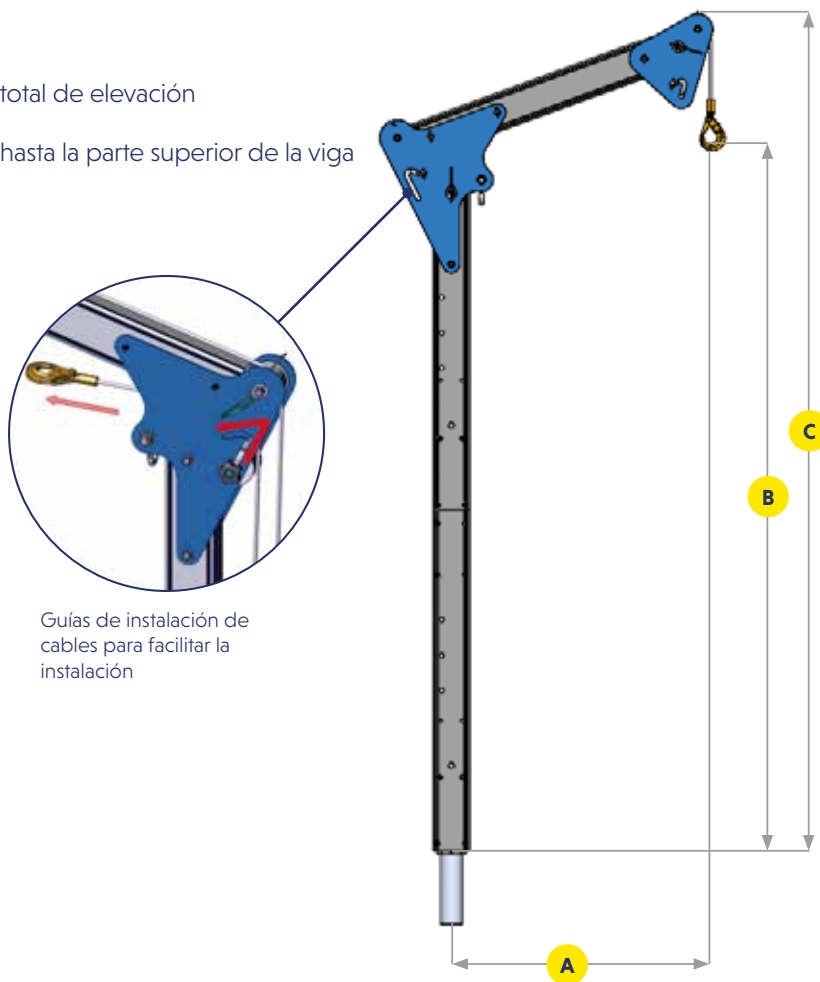


CERTIFICADO
ATEX

➤ Características y rendimiento

	2000	2400	2800
Acreditaciones, certificaciones y normas			
EN795:2012	✓	✓	✓
EN1496:2017	✓	✓	✓
Certificado ATEX [zona 2]	✓	✓	✓
Certificado ATEX [zona 1]	Opcional	Opcional	Opcional
Capacidad			
Levantamiento máximo de materiales [kg]	300	300	300
Levantamiento máximo de personal [kg]	150	150	150
Detención de caídas [personas]	1	1	1
Dimensiones			
Alcance máximo [mm]	800	800	800
Altura máxima de elevación [mm]	2000	2400	2800
Detalles de la base			
Ø 65 mm	✓	✓	✓
Montaje superior	✓	✓	✓
Montaje a ras de suelo	✓	✓	✓
Montaje lateral	✓	✓	✓
Montaje en puente	✓	✓	✓
Pedestal	✓	✓	✓
PortX Saddle Mount	✓	✓	✓
Porta Base	✓	✓	✓
Características estándar			
Apto para cabrestante	✓	✓	✓
Peso del componente < 15 kg	✓	✓	✓
Acabados			
Anodizado	✓	✓	✓
Fijaciones 316SS	Opcionales	Opcionales	Opcionales
Especificaciones marinas	Opcionales	Opcionales	Opcionales

- A** Radio
- B** Altura total de elevación
- C** Altura hasta la parte superior de la viga



Guías de instalación de cables para facilitar la instalación

Modelo	Peso máximo del usuario [kg]	Peso máximo de los materiales[kg]	Dimensiones [mm]		
			A	B	C
PTXDR800-20	150	300	800	2000	2371
PTXDR800-24	150	300	800	2400	2771
PTXDR800-28	150	300	800	2800	3171

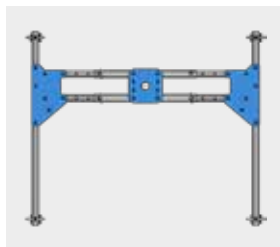
Soportes para cabrestantes y dispositivos SRL

Ofrecemos una amplia gama de soportes de cabrestante para cabrestantes de mercancías comunes y de personal, así como el equivalente para dispositivos de línea de vida de recuperación de seguridad. Los soportes de cabrestante pueden fijarse a cada zapata para soportar la aplicación requerida. En nuestro sitio web encontrará instrucciones de funcionamiento y montaje para cada dispositivo.

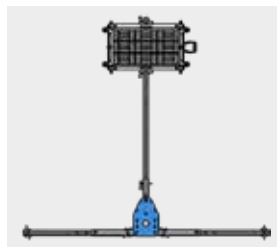
Soportes para cabrestantes		
Dispositivo compatible	Código del producto (Único Cabrestante)	Código del producto (Dobel Cabrestante)
G.Winch	RAWB005200	RAWB005209
Guardian Checkmate	RAWB001200	RAWB001209
IKAR PLW	RAWB004200	RAWB004209
MSA Workman	RAWB008000	N/A
3M SALA Winch	RAWB003000	RAWB003009
3M DBI SALA Digital Winch	RAWB003000	RAWB003009
Tuffbuilt Pro Series 1	RAWB009200	N/A
Tuffbuilt Pro Series 2	RAWB009300	N/A

Dispositivos SRL	
Dispositivo compatible	Código del producto
Guardian FABXR	RAWB001000
Tractel Blocfor	RAWB002000
3M Rebel Protect A	RAWB003000
SALA Sealed Block	RAWB003000
3M Sala Ultra-Lok	RAWB003000
IKAR HRA	RAWB004000
Globestock G-Saver GSE 414G	RAWB005500
Globestock G-Saver GSE 420G	RAWB005000
Globestock G-Saver GSE 434G	RAWB005000
Ridgegear	RAWB006000
MSA Rescuer	RAWB008000

➤ Apto para su uso con las siguientes bases y sistemas PORTABASE®.



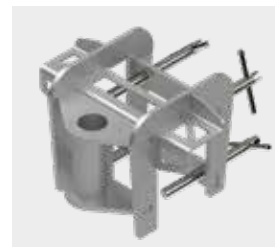
PORTABASE® H Base



PORTABASE® Counterbalance



PORTABASE® Trailer Hitch



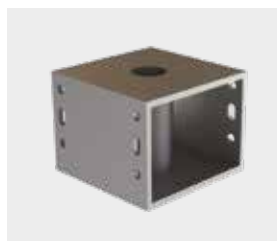
PORTX® Saddle Mount Socket



Base para montaje superior



Base para montaje a ras de suelo



Base para montaje en puente



Base para montaje lateral



Pedestales para soporte de encaje

Toda la información aquí contenida está protegida por los derechos de autor de REID Lifting Ltd. Todos los nombres de empresas y productos están protegidos por la marca y el nombre comercial y todos los de REID Lifting Ltd. Los derechos de propiedad intelectual de los productos están protegidos por patentes, patentes pendientes y/o derechos de diseño.

♻️ Impreso con procesos y materiales respetuosos con el medio ambiente.

REID Lifting

Unit 1 Wyeview,
Newhouse Farm Ind. Estate
Chepstow, Monmouthshire
NP16 6UD
Reino Unido

➤ +44 (0)1291 620 796
➤ enquiries@reidlifting.com
➤ www.reidlifting.com